



new earth

blueprint

résumé



terre



eau



air



éther



feu

NewEarth offre sans doute le plan socioéconomique et sociopolitique de l'archétype respectueuse de l'environnement la mieux documentée, la plus concrète et la plus réalisable jamais vu. C'est l'aboutissement de près de quinze années d'efforts par ses fondateurs. Une plateforme évolutive dans laquelle l'humanité peut formuler une vision collective d'un monde durable.

NewEarth Blueprint est un modèle qui est livrable à cent pour cent et qui invite les hommes, les femmes et les enfants conscients et auto déterminés à s'engager et à promouvoir des environnements qui favorisent le bien-être humain et planétaire, ainsi que la prospérité durable. Cette nouvelle plateforme consciente permet de revoir les principes qui gouvernent notre existence et nos perceptions.

Le modèle est fondé sur la connaissance que l'univers est un seul et même organisme vivant aux composants fractals infinis qui utilisent le même principe organisateur.

Les solides platoniques sont les principes organisateurs qui assurent la régularité de la création, et correspondent directement aux cinq éléments connus.

Les nombreux aspects et intérêts de l'activité humaine s'orientent naturellement vers un ou plusieurs de ces éléments. Chaque niveau de cette organisation fractale provient de la même source, créant un modèle d'état de conscience qui couvre les éléments clés essentiels à l'émancipation d'une humanité consciente de retrouver son droit de naissance souverain.

au-delà de ce plan générique, les plans spécifiques incluent:

NewEarth Communities: Des expériences novatrices qui servent d'exemplaires à l'échelle nationale pour des communautés conscientes et durables.

NewEarth Institutes: Des centres internationaux d'excellence et d'innovation dans le domaine de la conscience, la guérison, le bien-être et le progrès scientifique.

NewEarth Retreats: Des retraites où les étudiants, les visiteurs et les commanditaires visionnaires peuvent jouir d'installations les plus avancées au monde destinées à l'éducation, aux technologies, à la guérison et au rajeunissement, dans une biosphère florissante et naturelle.

NewEarth Havens: Des centres à haut contenu créatif, tant pour les visiteurs à court et à long terme que pour les résidents à temps partiel, qui serviront de tremplin à toutes les communautés NewEarth.

La mise en œuvre pratique de chacun de ces modèles est appuyée par **New Earth Nation** et **NewEarth Exchange**.

résumé



terre



eau



air



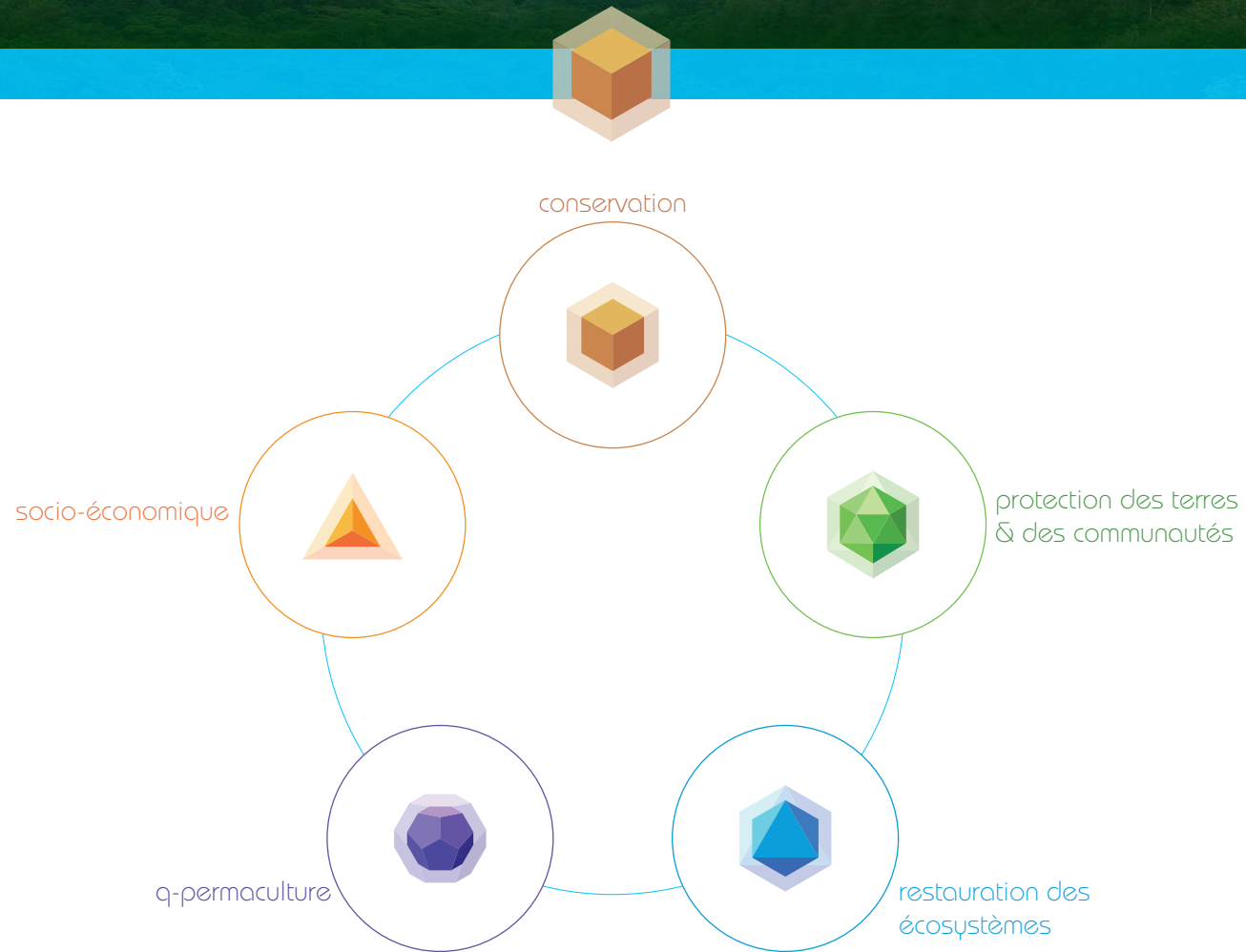
éther



feu

Les plans à la fois génériques et spécifiques sont «des sources d'information ouvertes », c'est à dire que n'importe qui peut les utiliser pour développer sa communauté ou sa retraite. Assujettie aux lignes directrices de base de NewEarth Trust, le soutien et les avantages protecteurs sont disponibles à tous sur le réseau planétaire. De plus, la communauté internationale NewEarth peut, à la faveur d'un consensus, développer ou perfectionner ce modèle pour améliorer la condition humaine.







terre – conservation



NewEarth reconnaît la planète entière comme un vrai sanctuaire de la Terre. Donc, elle rappelle le droit sacré de tout homme, de toute femme et de tout enfant de protéger la biodiversité naturelle du sanctuaire que nous partageons. Les communautés NewEarth et leurs lieux deviennent des modèles à suivre pour une coexistence harmonieuse, paisible et joyeuse entre l'homme et la nature; des modèles mondiaux qui répondent aux besoins des communautés et des écosystèmes avec lesquels ils coexistent.

Compte tenu des principes suivants, chaque emplacement NewEarth devient une balise pour améliorer les pratiques éclairées visant à préserver et à conserver la biodiversité des systèmes environnementaux:

Intégrité et transparence: Les projets de développement reposent sur l'éthique et les principes de NewEarth, et chacun de ces développements contribue à la conservation de la biodiversité, dans l'intégrité et la transparence.

Aucune perte nette: Le développement répond aux éventuelles incidences défavorables aux écosystèmes et assure qu'il n'y ait aucune perte nette ou de préférence un gain net de biodiversité en privilégiant un protocole de réduction d'impact (c'est-à-dire minimiser, réduire, compenser).

Résultats à long-terme: Tous les composants du plan de conservation de biodiversité intégrée sont fondés sur une gestion adaptée qui s'adresse au caractère dynamique des écosystèmes, et assure les avantages durables à perpétuité.

Cycle de vie et l'écosystème: Les décisions et les évaluations d'impact environnemental (ou études) sont basées sur l'approche liée au cycle de vie, axé sur une perspective d'écosystème.

Approche préventive: Un principe de précaution s'applique à tout ce qui pourrait menacer la biodiversité, ou lorsque les connaissances sont insuffisantes soit pour déterminer les risques ou développer une stratégie de réduction d'impact efficace.

Résultats: Des plans de conservation de la biodiversité intégrée sont conçus pour atteindre des résultats qui dépassent ce qui, autrement, n'aurait pas pu avoir lieu sans le développement du site NewEarth. L'environnement existant ne devrait que s'améliorer et non pas s'aggraver à la suite de tout développement de NewEarth.

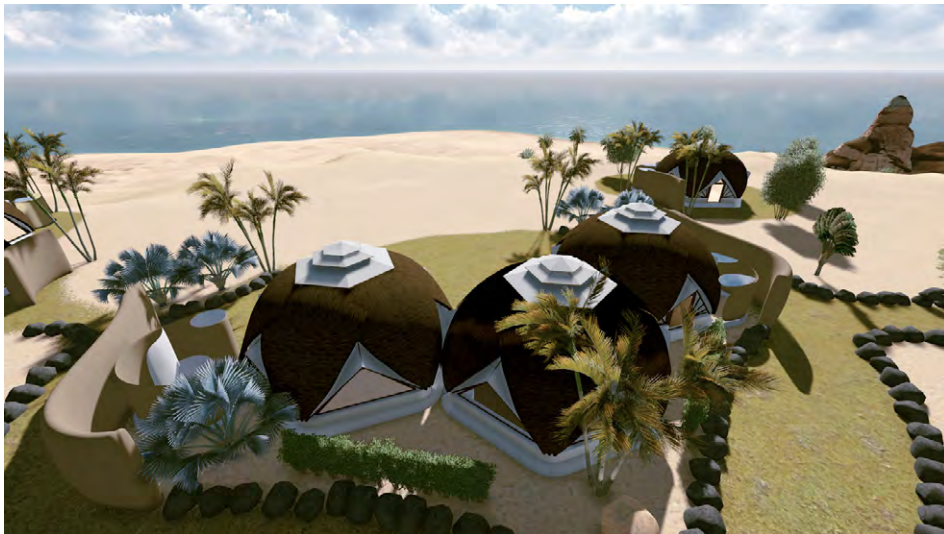
Participative et égalitaire: NewEarth est une initiative pour le peuple du monde, par le peuple du monde. Ainsi, les parties prenantes (par ex., les habitants d'une communauté, les experts locaux, les communautés autochtones locales) sont encouragés à participer aux initiatives de conservation de NewEarth. Toutes les parties prenantes partagent les mêmes droits et les mêmes responsabilités, de façon juste, équitable et équilibré.

Connaissances ancestrales: Lorsque accessibles, les connaissances des principes et les processus proposés par les plans de conservation de la biodiversité intégrée, sont transmis par les communautés écologiques et traditionnelles locales (par ex., les Premières Nations, les populations indigènes, etc.)



«Une approche de cycle de vie améliore l'ensemble des systèmes versus les sous-ensembles en évitant de résoudre un problème environnemental qui en entraîne un autre. Une approche de cycle de vie évite que les problèmes se déplacent d'un stage de cycle de vie à un autre, d'une région géographique à une autre et d'un milieu environnemental (air, eau ou terre) à un autre.» (UNEP, 2004)

Consulter les [Integrated Biodiversity Conservation Plan](#) de NewEarth pour plus de détails.





terre – protection des terres et des communautés



new earth nation

Créé au nom de la primauté de la conscience, de l'unité de vie et de l'incontestable condition souveraine de chaque individu, New Earth Nation invite toutes les nations du monde et tous les membres de la famille humaine à participer en tant que communauté d'alliance à la revitalisation volontaire de notre planète et de notre espèce. Les engagements mutuels des membres de New Earth Nation sont simples :

- … De faire prévaloir tous les aspects de la paix
- … De libérer les hommes et les femmes de la servitude pour dette, de l'usure ou toute autre forme d'exploitation
- … De respecter la condition souveraine individuelle
- … De rétablir l'harmonie, la biodiversité, la santé et le bien-être de la Biosphère
- … De faciliter la dissolution stratégique de frontières et de limites
- … De faire preuve d'intégrité dans nos vies et dans nos relations

Veillez prendre le temps de passer en revue les renseignements à www.newearthnation.org et joignez-vous au cœur de l'éveil en ratifiant le [NewEarth Treaty](#).





terre – assainissement des écosystèmes



En tant que plan de conservation de la biodiversité intégrée, NewEarth favorise la création de protectorats de communautés dans lesquels de vastes régions de la planète sont protégés contre de nouvelles dégradations. NewEarth mettra en œuvre une gamme complète de technologies visant à soutenir la biodégradation naturelle de régions endommagées par la pollution et la dégradation.

À l'aide de ces technologies, et en adoptant une attitude responsable envers le bien-être de la planète, les tonnes de déchets d'uranium appauvri peuvent être déclarés inertes en quelques années.

Les lacs et les rivières peuvent être purifiés, restructurés et entretenus. Des océans entiers peuvent être revivifiés en engrais biologique riche en nutriments et soutenir des populations de poissons, de mammifères et de coraux en déclin. Une deuxième génération de forêt tropicale peut remplir les zones déboisées et restaurer la biodiversité. Les pluies peuvent retourner dans les zones qui sont devenues arides.





Les principes et les avantages de la permaculture ont depuis longtemps été perçus comme étant le moyen à faible impact le plus bénéfique pour produire de la nourriture. Les stratégies de permaculture dûment appliquées augmentent de façon significative la valeur nutritionnelle, versus les méthodes d'agriculture conventionnelles. La quantité d'énergie, de travail et d'eau nécessaires pour produire de la nourriture de cette façon est négligeable comparée à l'agriculture conventionnelle.

La Q-permaculture est le mariage entre cette philosophie reconnue, la pratique locale honorée et une suite de technologies approuvées de NewEarth et les modalités de culture avancées.

Les techniques d'agriculture de NewEarth soumettent les plantes et les graines à des processus qui peuvent induire ou augmenter les champs fractals énergétiques soit avant ou pendant la croissance des semences, améliorant ainsi le quotient de la force de vie, la valeur nutritive et le volume de la production. Parmi ces technologies:

- des condensateurs biologiques pour l'entrepôt des semences;
- l'utilisation de technologies par tourbillon, par champs magnétiques et par grilles de cristal pour charger et rétablir la solubilité dans l'eau, avant l'arrosage des plantes;
- la création de motifs géométriques par le positionnement et la distribution précis des cultures pour offrir un environnement propice à une croissance enrichie;
- l'utilisation de poussière de roche et / ou d'Ormus.





Un des principes fondamentaux de NewEarth repose sur le fait que les membres de la communauté bénéficient d'un échange conscient de valeurs entre eux, et que la valeur de cet échange est riche en reconnaissance et en service. En honorant consciemment le principe de l'abondance dans les domaines physiques et intangibles, les citoyens de NewEarth reconnaissent les occasions qui se présentent à eux lorsque le flux d'échange de valeur (la monnaie dans son sens naturel du terme) est sensible et représente tous les membres participants d'un écosystème y compris l'écosystème lui-même.

Dans le cas de NewEarth l'abondance se définit par la valeur maximale d'échange dont les membres et les communautés bénéficient avec le moins d'obstacles possibles envers eux-mêmes et l'écosystème. Reconnaisant que l'abondance appelle le discernement, la générosité et l'intendance; les membres de NewEarth facilitent et honorent la transmission de valeurs par réseautage, plutôt que de renforcer l'illusion d'une pénurie par la peur qui favorise la surconsommation et l'insécurité.

L'utilisation optimale des ressources supervisées est hautement appréciée lorsque l'échange de substitution (la valeur que représente l'argent) n'est pas nécessaire. Les individus conscients qui s'engagent librement les uns avec les autres s'émancipent de l'ancien système monétaire de confiance aux pratiques d'exploitation.

Alors que la transition de l'humanité commence à s'orienter vers la NewEarth, les véhicules qui soutiennent cette transition offrent à l'humanité les moyens de se départir du système économique d'asservissement ; sans éprouver de contrainte excessive.





terre – socio-économique



la transition des actifs

La protection des actifs en transition doit être assurée afin que les ressources de l'ancienne Terre puissent subvenir aux besoins de la création d'une nouvelle Terre avec succès. Les trois éléments clés de ce processus sont:

1. newearth crowd funding

Cette partie est dédiée à ceux dont la campagne est conforme à la vision et à l'éthique de NewEarth. La NewEarth Crowd Funding dessert deux groupes principaux:

- Le NewEarth Trust qui recueille de petites sommes à des fins spécifiques qui font avancer la vision de NewEarth; et
- Les tierces parties qui ramassent des fonds de leur propre initiative au moyen du réseau NewEarth.

2. newearth venture financing

Une deuxième partie est dédiée à la levée des capitaux destinés aux entreprises NewEarth ainsi qu'à des tierces parties dont les objectifs s'alignent bien avec l'éthique NewEarth, qui a pour but de servir l'humanité, la planète Terre ; ou les deux.

3. newearth fund

NewEarth fund investit et participe aux investissements libres de toute convention de fiducie et d'alignement de la productivité.

Le Fonds « appartient » aux déposants et est réparti de manière égale et proportionnelle, le partage du Fonds est équitable et varie selon les besoins de chacun.

Le Fonds alloue des ressources en fonction de :

- Un tiers de la réserve est allouée aux interventions d'urgence et à l'ensemble de la sécurité
- Un tiers est allouée aux programmes et aux initiatives fondées sur l'amour, l'éducation et la conscience. Une portion peut être convertie en crédit sous forme de billets/ bons NewEarth, exclusif aux communautés (et non aux investisseurs), une portion peut être attribuée au partage de risque et de bénéfice dans la création de nouveaux composants au sein de l'écosystème NewEarth.
- Un tiers est allouée à la distribution initiale de systèmes efficaces au service de NewEarth et dont le retour sur investissement est un objectif majeur.

Consulter le [NewEarth Fund](#) pour obtenir des informations complémentaires.



crédit mutuel

Le crédit mutuel est un système d'échange qui permet aux utilisateurs d'émettre leur propre représentation de la valeur (communément appelée « monnaie ».) Ce qui signifie qu'au moment où une transaction se produit, une somme d'argent est livrée qui n'existait pas avant que la transition n'ait eu lieu. Un tel système supprime toute possibilité de coercition ou la manipulation par des intérêts particuliers et exclut la possibilité de l'usure à la source.

En réalité, il n'existe pas de monnaie réelle dans un système de crédit mutuel du fait que l'équilibre collectif de l'ensemble du groupe qui utilise le système sera toujours de zéro. Le crédit mutuel signifie que le groupe donne un crédit à ceux dont les comptes présentent un solde négatif (récepteur.) De l'autre côté de l'équation, ceux dont les comptes font apparaître un solde positif (donateurs) donnent des crédits au groupe. Ceux qui s'engagent dans chaque transaction sont mutuellement équilibrés.

Ceci peut être compris dans le scénario suivant : George reçoit (achète) une paire de chaussure de John contre 20 bons NewEarth. George émet les bons par la création d'un débit à l'encontre de son compte (c'est-à-dire son compte présente un débit de 20 bons) Lorsque George visite Sue et lui donne (vend) une boîte de fruits et de légumes pour 20 bons, son compte est alors crédité de 20 bons et le passif précédent sur compte est éteint (équilibré). Maintenant Sue est la source du crédit restant dans le système (groupe) qui apparaît comme un crédit sur le compte de John. Si Sue donne (vend) des fleurs à John pour 20 bons, tout le crédit mutuel à l'intérieur du groupe retourne à sa source et donc s'éteint (équilibré).

Le crédit mutuel est donc une plateforme idéale pour la transition vers une société sans argent. Les citoyens de NewEarth embrassent les principes de crédit mutuel au sein du système de bons [NewEarth Promissory System](#).





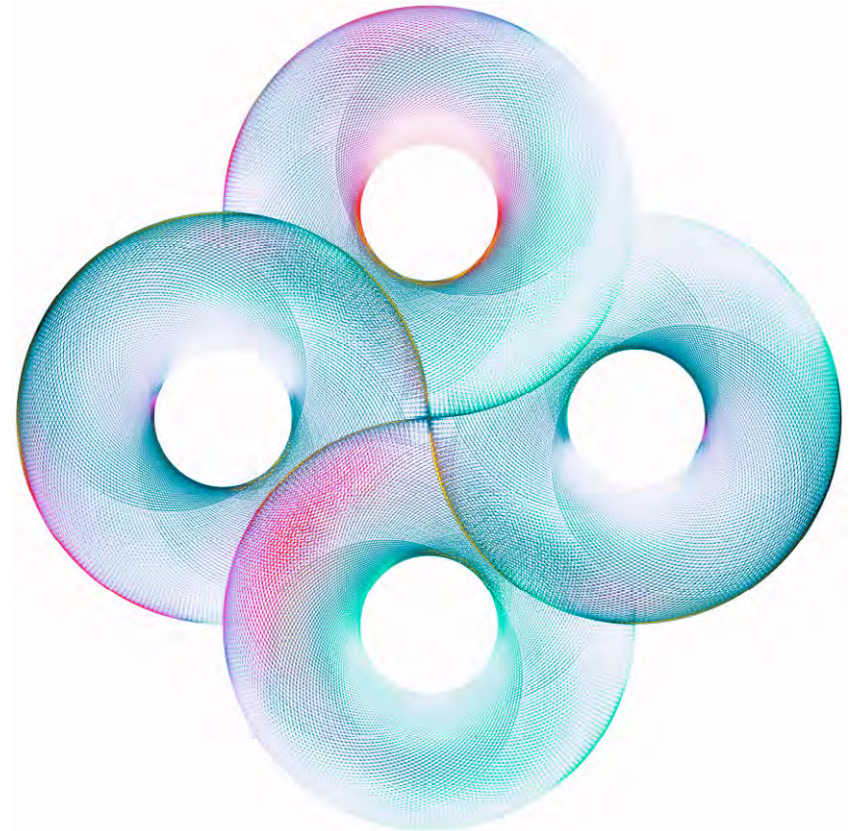
réponse communautaire

Au cours de l'histoire de nombreuses communautés ont reconnu le besoin d'établir, au sein de systèmes économiques, le moyen de remédier aux situations d'urgences attendus ou inattendus. La Terre est une planète dynamique, et parfois ce dynamisme peut mettre au péril la vie de ses habitants.

Les réseaux d'intervention communautaire sont souvent l'expression d'une société basée sur l'intérêt mutuel, dans laquelle les membres de la communauté (ainsi que les membres non-communautaires) peuvent bénéficier d'une humanité compatissante et animée qui réagit aux joies et aux chagrins avec abondance et générosité. Dans une société mutuelle, les demandes d'assurances conventionnelles sont réduites et finalement éteintes, lorsque les profits marginaux perçus par les assureurs sont remplacés par des réseaux d'intervention communautaires expansifs en action.

Une plateforme de communication qui répond aux besoins et aux occasions d'une communauté naissante est le fondement d'un réseau d'intervention communautaire. Cette initiative a rencontré un grand succès en partie grâce à des plateformes comme Global Innovation Commons, une banque de connaissances techniques qui soulève les défis émergents. Cet échange relie les ressources, les membres de la communauté et la technologie aux régions qui ont le plus besoin au niveau communautaire.

Le [NewEarth Community Response Network](#) cherche justement à faire cela.





terre – socio-économique



le don

Le don est la méthode naturelle du «point zéro » de l'interaction et du partage humain restant une fois que tous les concepts de commerce et d'échange de l'homme ont cessé. Pour cette raison, il est le Saint- Graal d'une économie sociale éclairée, et joue forcément un rôle central dans la manifestation d'une nouvelle Terre.

Le don incarne le principe divin de service désintéressé et est un des moyens les plus efficaces d'unir et de servir l'ensemble des communautés du monde entier.

NewEarth fournit une plateforme mondiale de don au sein du réseau [NewEarth Gifting Network](#).

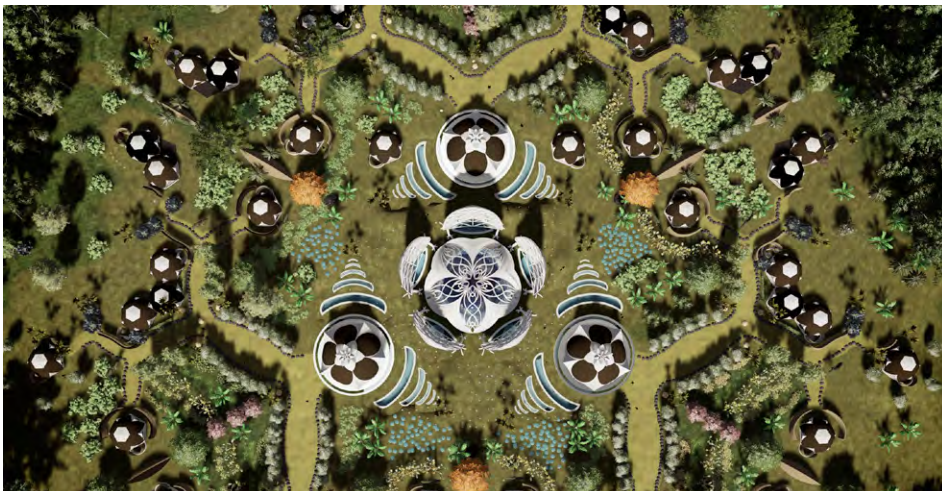


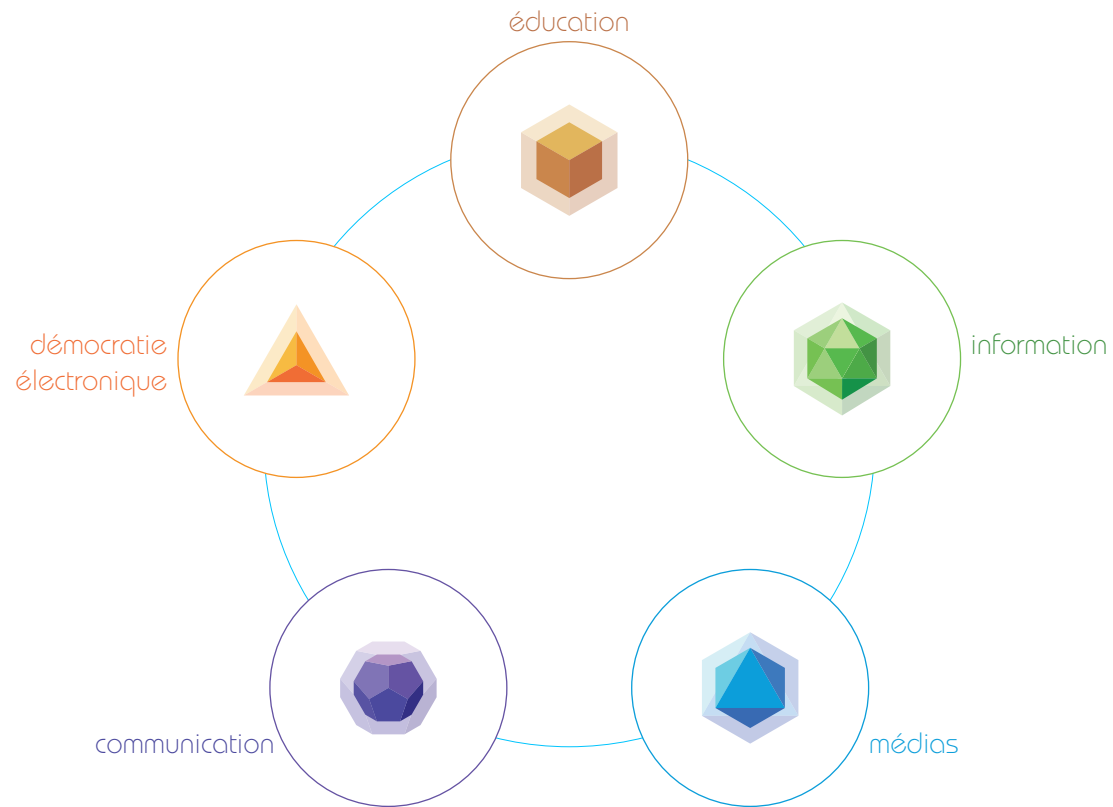


l'anonymat

Alors que les principes de transparence et de divulgation incarnent pleinement l'éthique de NewEarth, c'est à travers la protection des droits et des libertés fondamentales de l'homme et de la vie privée (par le libre-échange anonyme au sein d'anciens systèmes) que les intérêts particuliers de l'ancien système seront éliminés.

NewEarth Nation facilite ces contacts par le biais de [NewEarth Sovereign Payment System](#).





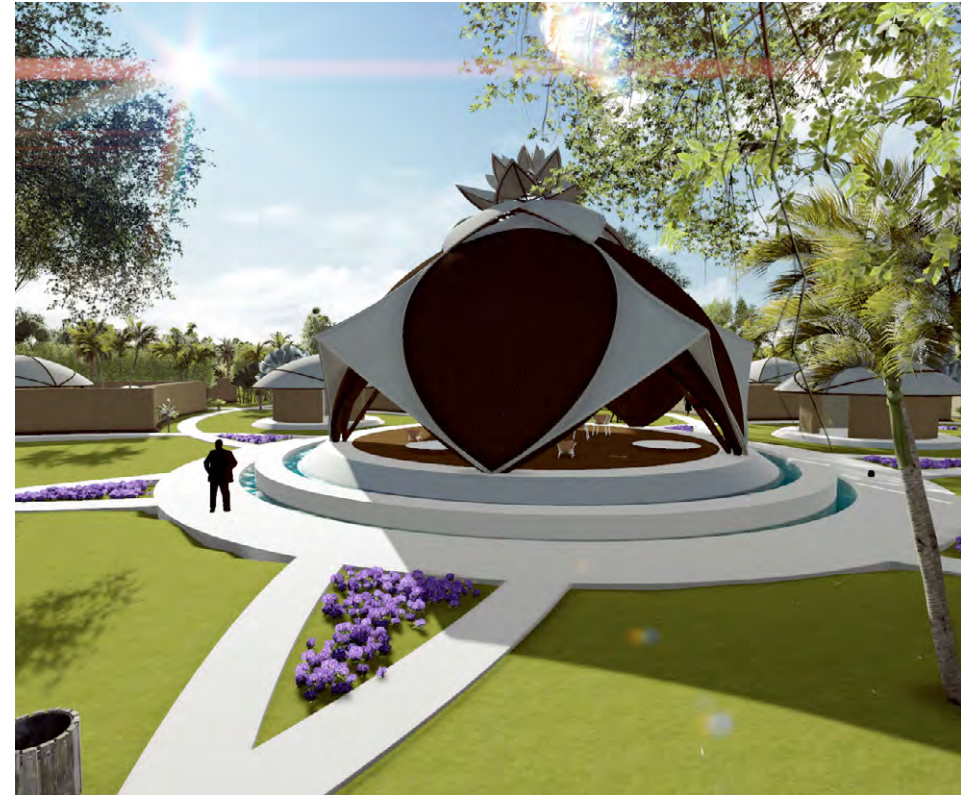


L'éducation constitue l'ossature de toute société. Par conséquent, remettre en question et s'interroger sur l'idée de base de l'éducation est essentiel à un changement durable. Une nouvelle éthique doit voir le jour, celle qui nourrit la créativité innée et permet à tous de transcender les limites de l'expression consciente imposée par la plupart des méthodologies en vigueur.

Offrir conseils et sagesse (au lieu d'imposer des connaissances et des idées) est un moyen simple à commencer à libérer nos enfants des liens psychologiques de leurs ancêtres. Chacun doit apprendre les lois fondamentales de la nature afin de sentir l'interconnexion et l'interdépendance de la vie. En s'appuyant sur une expérience directe de vie communautaire (en encourageant les enfants à participer à des projets de leur choix) les enfants et les jeunes adultes peuvent mieux comprendre l'évolution naturelle de leurs communautés.

Les adultes qui incarnent ces principes fondamentaux, modélisent les connaissances plus approfondies et les points de vue élargies aux enfants et ainsi garantissent que leurs années les plus productives sont consacrées à la créativité. Les enfants et les jeunes adultes disposent de milieux d'apprentissage de leur choix qui sont dépourvus de programmes rigoureux imposés, dans lesquels ils peuvent reconnaître leur propre direction intuitive au cours de leurs années d'apprentissage. La vie est en soi l'enseignant principal.

Alors que nous passons à un tel environnement, les membres de la famille humaine doivent se soutenir les uns et les autres. Collectivement, les adultes sont appelés à désapprendre les fausses idéologies des anciens systèmes d'éducation. Les enfants et les adultes ont maintenant la possibilité de travailler ensemble et d'apprendre à nouveau, en famille, dans un environnement ouvert, transparent et intuitif.

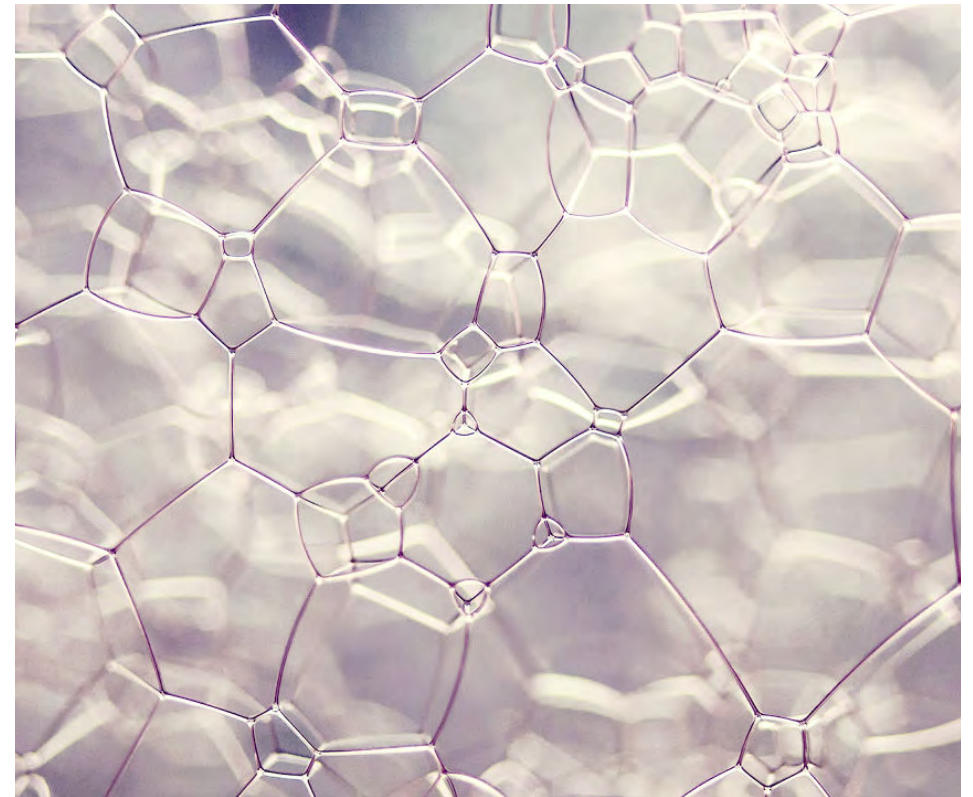




Un environnement qui invite l'humanité à partager les informations (qui transcendent les frontières culturelles et nationales, libre de toute influence gouvernementale ou médiatique, ou de toute autre source d'information), est fondamentale, si les hommes, les femmes et les enfants ont l'occasion de participer à la manifestation d'une nouvelle Terre.

Pour la première fois dans l'histoire, les solutions avancées dans le secteur IT, la mise en réseau des informations et les communautés auto-organisées, permettent aux communautés autonomes d'avoir une voix et de se faire entendre à travers le monde. La famille humaine détermine collectivement la façon dont ce réseau dynamique évolue. De cette manière la Noosphère devient une entité consciente dans son propre droit, permettant ainsi à l'humanité de s'orienter vers la réalisation d'une nouvelle Terre.

Les plateformes de réseautage [NewEarth Social Networking](#) favorisent le partage et la libre circulation de l'information afin d'encourager ce grand déploiement.





Les médias basés sur le journalisme citoyen constituent la pierre angulaire de **NewEarth Media**. Ils assurent une couverture impartiale et précise de l'actualité internationale en contournant l'autoroute de désinformation des médias traditionnels contrôlés, qui mettent l'accent sur des contenus superficiels et négatifs.

Les citoyens de NewEarth, avides d'information équilibrée à l'échelle locale et globale, reçoivent des preuves 24 heures sur 24 que le monde est fondamentalement bon. En rapportant ces faits véritables d'un monde plutôt charitable, les bonnes nouvelles construisent de nouveaux ponts qui harmonisent l'est, l'ouest, le nord et le sud ; toutes cultures et origines. Les gens souhaitent la paix, la liberté, l'éducation, les ressources naturelles non polluées, la santé et la longévité pour eux-mêmes et pour leurs enfants. C'est un monde qui doit être célébré et facilité par:

- ...❖ Servira de paradigme de rechange pour diffuser les activités mondiales aux nations, via Internet et la télévision;
- ...❖ Initialisera l'autoroute mondiale du journalisme citoyen qui comprend toutes les nations et toutes les cultures,
- ...❖ Défiara la qualité et l'intégrité de la nature sociopolitique de l'échange d'information;
- ...❖ Exprimera une voix forte (ainsi qu'une voix alternative) dans tout les domaines des affaires internationales;
- ...❖ Cultivera un réseau mondial d'individus et d'institutions engagés à transcender

l'ancien paradigme de médias propageant actuellement les principes directeurs de la dégradation et de l'insuffisance.



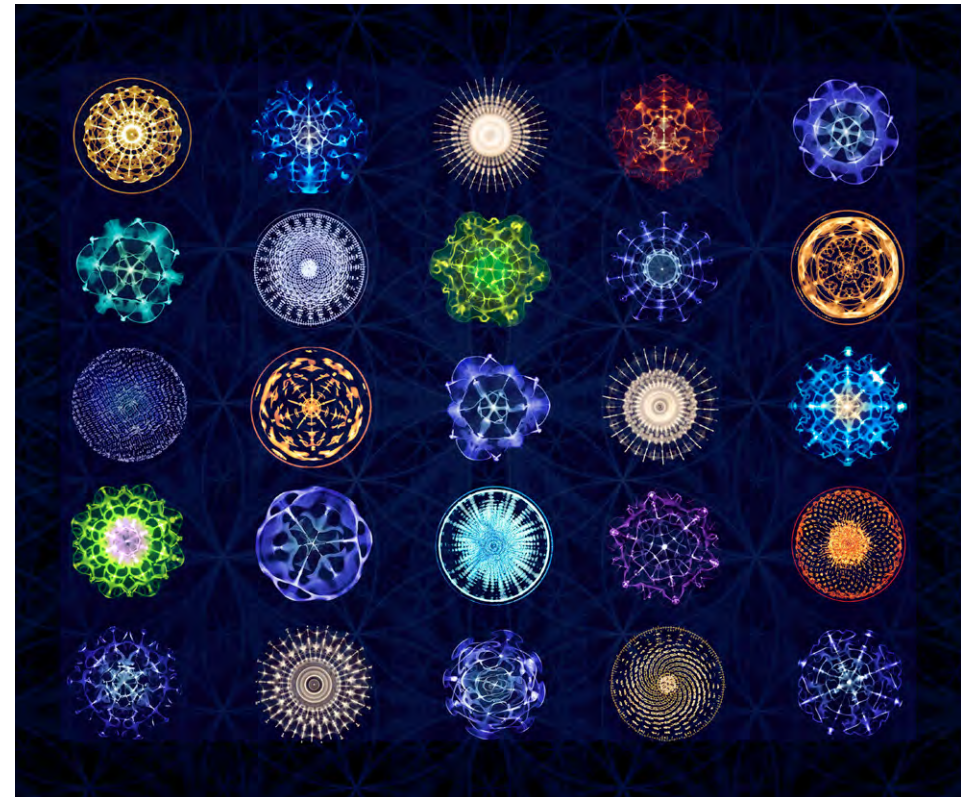


NewEarth invite chacun d'entre nous à dépasser les frontières qui ont entaché l'expérience humaine.

Être d'avantage présent nous permet de mieux comprendre la façon dont nous communiquons. En honorant l'expression la plus élevée chez ceux avec qui nous interagissons, nous devenons conscients de l'échange énergétique en cours. Nous sommes alors en mesure de transférer cette énergie aux autres, plutôt que de la transférer inconsciemment. Nous nous engageons davantage à soutenir cette conscience en communiquant aisément. De ce point de vue collectif, la résolution des «problèmes» se présente naturellement dans cet espace à cœur ouvert et à action collective, nous demeurons ouverts à la rétroaction et à la réflexion consacrées à la croissance et nous le percevons comme une occasion de contribuer à l'ensemble.

Lorsque d'avantage de personnes communiqueront de cette façon, l'occasion de s'exprimer plus en profondeur s'ouvrira à l'humanité, tel que le langage harmonique et la communication télépathique.

NewEarth Institute fait avancer ces enseignements sacrés.

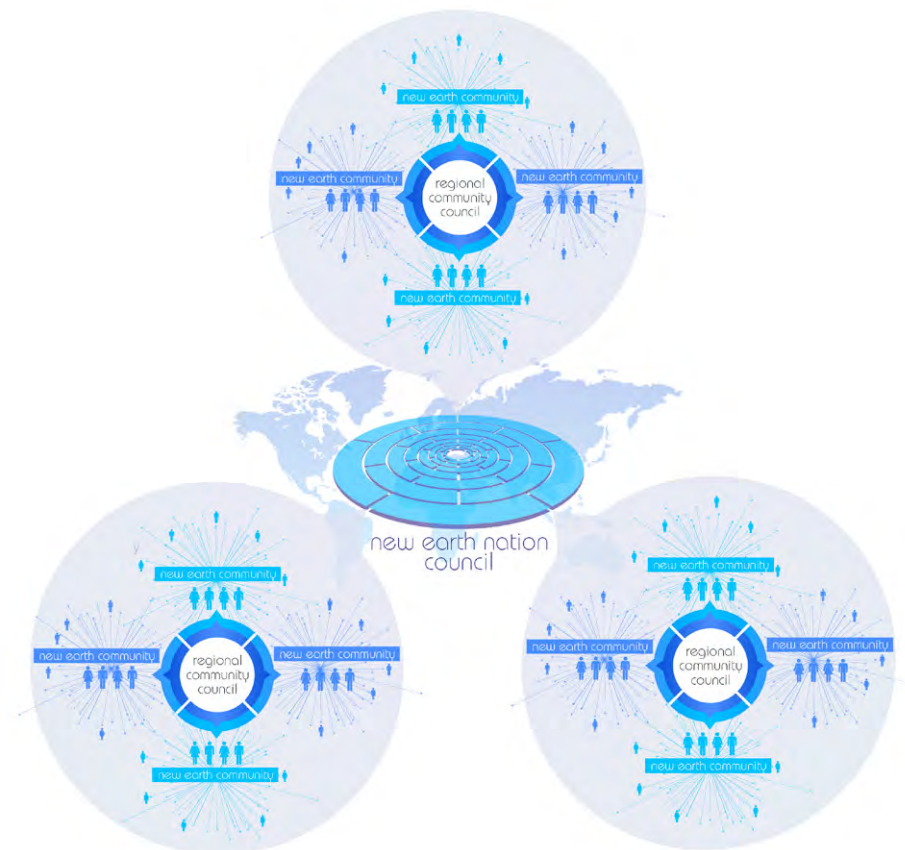


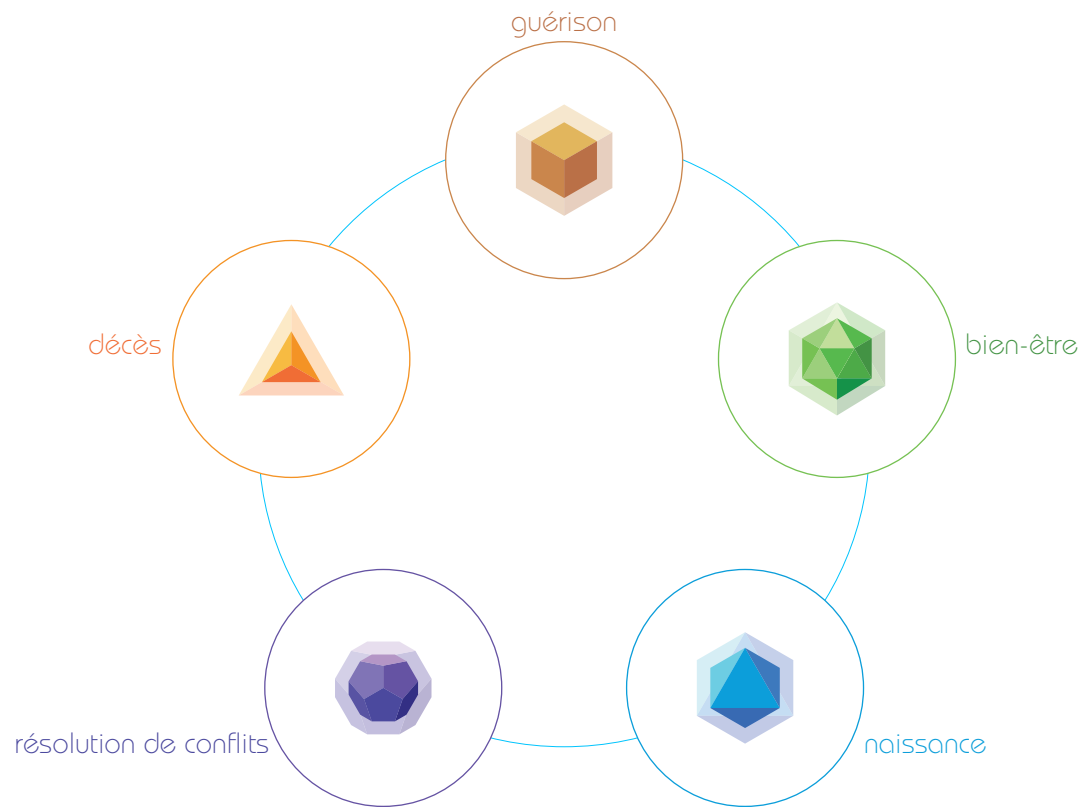


Les systèmes actuels nient à l'humanité l'accès au droit de prendre part aux décisions qui affectent le bien-être de l'homme et de la planète. A l'aide d'une plateforme centralisée, l'humanité communiquera pour la première fois et collectivement, à l'abri de groupes d'intérêt, de détournements commerciaux et de programmation psychologique. Les politiciens et les législateurs ne seront plus en mesure d'adopter une loi qui n'est pas dans l'intérêt public, puisque l'ensemble de l'humanité votera contre toute question relative au gouvernement. Pour la première fois, les gouvernements devront servir le peuple et agir en réponse à la volonté de la conscience collective.

La conscience collective tiendra responsable toute personne en position d'autorité (gouvernement, institutions, autorités, société d'état, etc.), ayant commis des crimes contre l'humanité et la planète.

Pour la première fois la planète aura la capacité d'engager des actions directes. Et avec l'arrivée de l'Internet, les possibilités de diriger sa propre vie devient une nouvelle réalité, une réalité NewEarth.





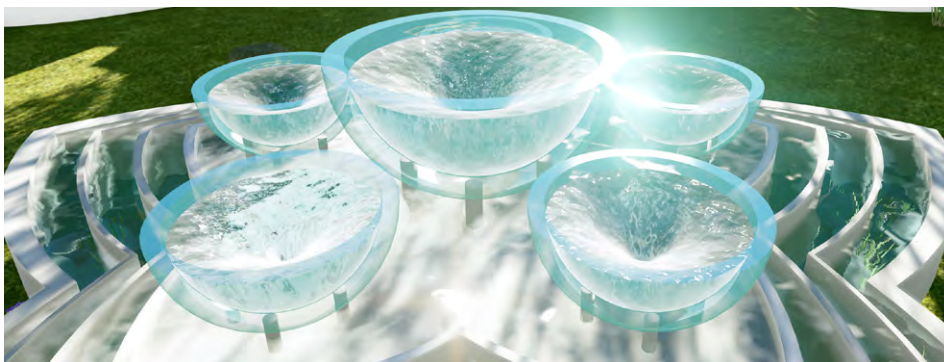


eAU – guérison



En créant des espaces autonomes dans lesquels une nouvelle éthique éclairée peut s'épanouir, les sites NewEarth fournissent un cadre idéal pour une multitude de remèdes (des traitements et des technologies qui existent déjà pour les nombreuses conditions dont souffre d'humanité) qui devraient être administrés sans craindre les représailles. De plus, ces environnements de guérison autonomes offrent une occasion d'adresser l'ancien paradigme de santé et de bien-être, en proposant un éventail de pratiques de guérison souvent rejetés par la médecine allopathique.

Les centres de guérison NewEarth abordent la médecine et la santé dans une perspective globale. Les centres de guérison inviteront les ministères de la santé, les universités et les observateurs indépendants à explorer les solutions inexploitées ou jugées obsolètes au déclin global de la santé et finalement éliminer les maladies chroniques et dégénératives.





EAU – bien-être



NewEarth fait appel à un changement d'attitude à l'égard de la santé et du bien-être. Les praticiens connaissent les causes pathologiques et mettent plutôt l'accent sur le développement d'un corps et d'un esprit sains en veillant à ce que les humains soient en bonne santé et évitent ainsi les visites chez le médecin. Par un nouveau paradigme d'éducation, les individus sont dotés des outils nécessaires pour jouir d'une santé et d'une longévité optimale. De l'exercice musculo-squelettique et de la nutrition informationnelle, à la déprogrammation psychologique et les pensées méditatives; l'information et l'orientation sont disponibles afin de soutenir une existence équilibrée et saine.





Si l'humanité veut atteindre cet objectif, il lui faudra centrer ses efforts sur la naissance d'âmes conscientes, et aborder la naissance comme un art sacré.

Il est essentiel d'intégrer ces passages séminaux de l'aventure humaine dans le cadre de la réalité. NewEarth explore et facilite le développement de "art of living and dying".

À NewEarth, tous les membres de la société respectent profondément ces droits sacrés. Sur le plan des naissances conscientes, les femmes enceintes et les jeunes familles sont assurées de/que:

- les ressources communautaires sont consacrées au bien-être des femmes enceintes;
- les femmes enceintes se nourrissent bien et de façon suffisante, qu'elles ressentent de la joie et soient inspirées par la beauté dans un environnement de soutien ; et
- jouissent de la tranquillité et de l'intimité.
- Les futures mères et les futurs pères soient en mesure de/d':
 - vivre les mois précédant la conception de façon consciente, avec amour et axé sur intention;
 - offrir à leurs bébés les meilleures conditions possibles pour une croissance d'organes robustes et résistants grâce à la biochimie et une nutrition optimale.





Une mort digne et pacifique, confrontée consciemment et sans crainte, devrait être l'un des principes fondamentaux de la société. Chaque personne qui approche cette passerelle de l'aventure humaine, devrait être en mesure de le faire dans un environnement digne d'une retraite spirituelle, en harmonie avec la nature et soutenue par un personnel soignant, les membres de la famille, et les amis.

À NewEarth, cette transition est une réalité physique, reconnue et acceptée. Les membres de la communauté sont libérés des stigmates de valeurs sociétales obsolètes qui entourent la mort. Chacun est libre de marquer cette transition par une célébration joyeuse de la vie, plutôt qu'un lourd fardeau de deuil prolongé.





Le conflit peut être perçu comme ayant été l'un des plus grands cadeaux apporté à l'humanité. Le conflit extérieur est le miroir du conflit intérieur qui a toujours existé en chacun de nous, et offre à chacun la possibilité de grandir et d'évoluer.

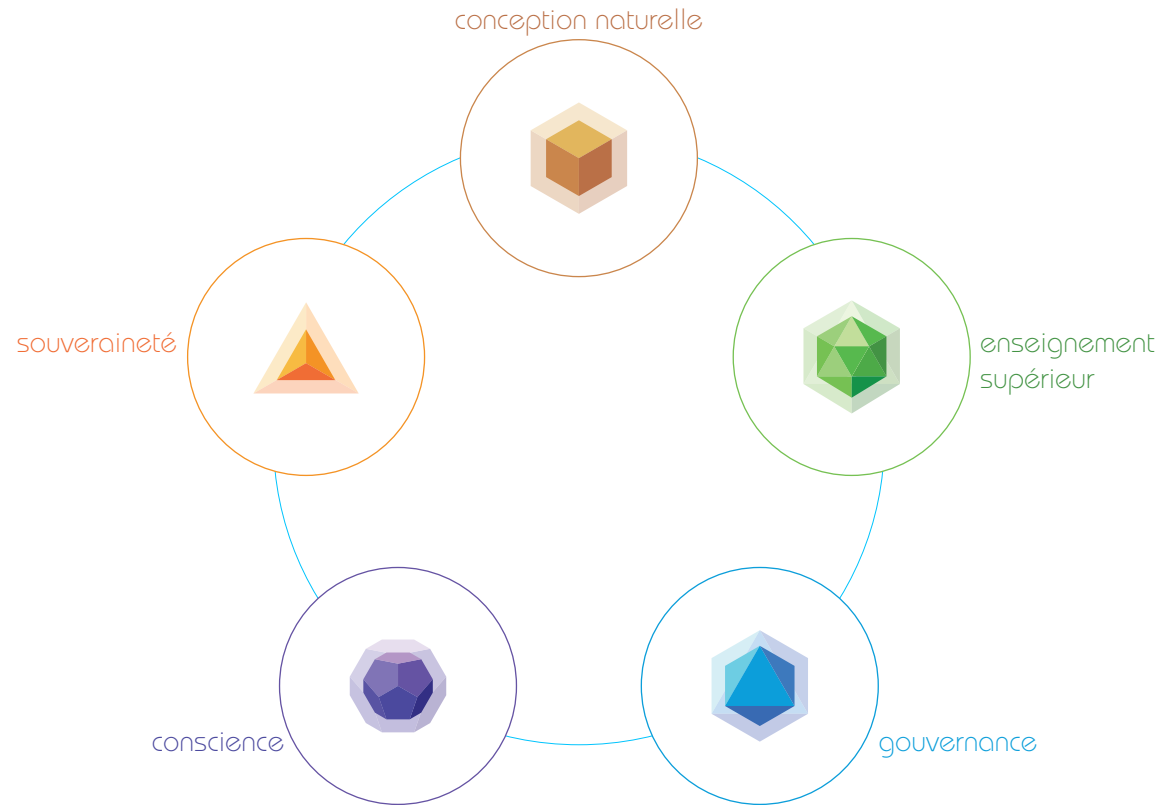
Nous avons collectivement apaisé ce conflit et masqué notre paix intérieure à différence d'un système approfondi de règles législatives qui nous ont été imposées. NewEarth ne permettra pas non plus que nous nous cachions derrière ces concepts.

NewEarth nous demande de résoudre les conflits dans nos vies, afin que nous puissions trouver l'incarnation de la conscience qui est notre droit souverain à la naissance. Bien qu'il soit important que nous abordions ce conflit extérieur en communiquant ouvertement avec les autres et en réglant les différents par des moyens pacifiques au fur et mesure qu'ils se présentent ; il est peut-être plus important de concilier les différents intérêts qui existent en chacun de nous.

Bien que ce conflit intérieur semble impossible à résoudre, il ne peut prévaloir dans un espace d'amour. C'est cet espace d'amour qui définit l'incarnation de NewEarth.

C'est en nous aimant les uns les autres et en nous rendant service mutuellement, que nous finirons par vaincre ce paradigme de conflit de façon durable et significative. Les initiatives de NewEarth ont été créées à cet effet.





éther – conception naturelle



L'architecture influence directement l'état d'esprit et le niveau de conscience. Les espaces que nous occupons ont une influence sur nos émotions, la biologie, la santé, et la façon dont nous interagissons les uns avec les autres.

Le caractère naturel du design est l'application de principes de conceptions créés par l'homme qui font honneurs à l'ordre naturel, ce qui crée un équilibre avec l'environnement naturel, plutôt que de l'atténuer. Avec cette philosophie en tête, NewEarth favorise la création de structures et de projets qui améliorent la conscience et qui s'intègrent à la forme humaine, encourageant ainsi la régénération des cellules et de ramener le corps humain à son état naturel vibrant.

Tous les composants et les infrastructures sont intégrés à des installations autonomes conçus pour s'agencer au milieu environnant naturel. Ces composants imitent un écosystème naturel en tant que tel, tout en faisant partie intégrante de l'ensemble de l'écosystème.





Géomancie signifie littéralement « divination de la Terre », l'art d'harmoniser les énergies subtiles de la terre qui circulent dans la nature. Ce réseau d'énergie est influencé par : l'électricité, le magnétisme, la lumière, la couleur, la température, le son, la matière et la conscience.

Le réseau planétaire énergétique respecte certains modèles géométriques. Les réseaux se rencontrent à divers points d'intersection comme une sorte de matrice, aussi connue sous le nom de grille de Hartmann et Ley-lines. Le réseau énergétique et les nœuds interconnectés sont l'équivalent des points d'acupuncture de notre corps. Ainsi, une maîtrise des principes du biomimétisme constitue un pan fondamental d'une vie en harmonie avec la conception naturelle.



éther – biomimétisme



Au cours des derniers 3.6 milliards années, la Nature a été soumise à un processus qui a créé un système biologique capable de s'autoréguler et vivre en parfaite harmonie. Le biomimétisme est l'art de mettre en œuvre ce principe pour créer des milieux humains, comme l'architecture, les infrastructures etc., et reproduire la beauté et l'efficacité de ces formes naturelles de différentes façons.

NewEarth Bio-architecture produit de l'énergie vivante et des champs électromagnétiques structurés en utilisant les mêmes techniques que le biomimétisme. Les infrastructures sont mises en place selon les mêmes principes d'organisation utilisés par la nature au niveau atomique, cellulaire, moléculaire et quantique dans la création de tout ce qui est vivant.





L'écologie est l'étude de l'ensemble des relations entre les organismes et leur environnement. En essayant de comprendre la façon dont les humains interagissent avec leur environnement; l'occasion de créer des structures intégrées de façon harmonieuse dans l'environnement naturel dont ils font partie intégrale, est possible.

En centrant notre attention sur l'intension, il est possible de créer des structures d'origine humaine qui respectent non seulement l'environnement, mais qui en améliorent la diversité naturelle.





La **NewEarth Bio-architecture** soutient l'inclusion de matières fractales naturelles, dû au fait qu'ils sont supérieures aux matières non fractales, des structures qui respirent et permettent aux champs magnétiques de passer. Contrairement aux structures traditionnelles, aux matériaux non fractals.

Les matériaux scientifiques simples au champ magnétique fractal ou en combinaison de phases (habituellement parce qu'ils ont fait partie électriquement d'une véritable biologie) créent un champ qui permet une diffusion efficace de la compression de la charge. C'est pourquoi les matières biologiques sont des plateformes dynamiques de germination des semences. Cependant, les bâtiments carrés, dépourvus de matière fractale et remplis de métal, créent une séparation dans un champ électrique et finissent par détruire toute semence en germination, le système immunitaire humain, l'état d'extase.



éther – conception naturelle - géométrie

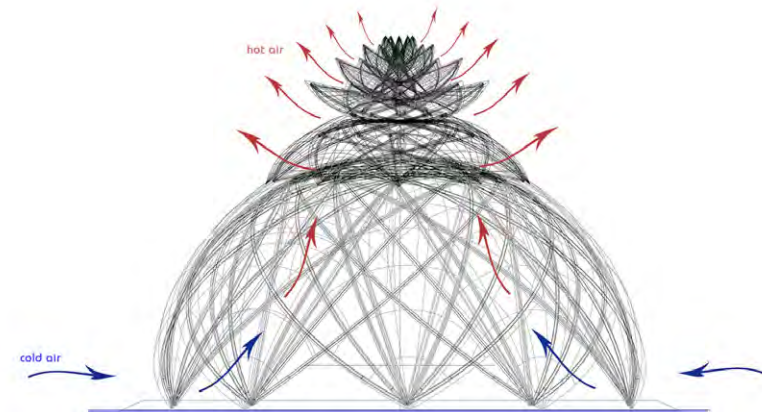
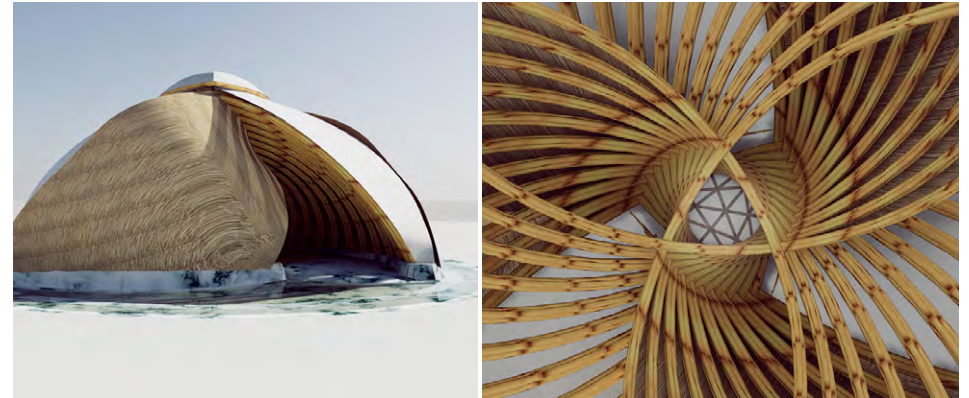


Les espaces et les bâtiments emménagés par l'homme sont le résultat de ce qu'ils perçoivent comme réalité, notre perception linéaire nous a conduits à la création de concepts rationnels, des environnements qui finissent par appuyer cette perception.

En revanche, la nature, elle, crée une réalité naturelle en utilisant un ensemble de formes bien définies, des rapports et des proportions qui créent des champs magnétiques fractals d'énergie vivante.

Les rapports et les proportions de ces formes sont produits en appliquant ce concept à l'architecture des bâtiments et des espaces, nous obtenons donc le même résultat. En conséquence, ces bâtiments et ces espaces deviennent des condensateurs biologiques qui dispersent l'énergie accumulée et améliore la conscience, la santé et l'état d'être de tous les usagers. De cette façon, l'architecture valorise la vie plutôt que de la dégrader.

La nature crée des proportions toutefois différentes dépendant de l'objectif à atteindre. Ainsi, les mêmes principes énergétiques s'appliquent à nos structures et nos espaces. Un concept destiné à la guérison qui variera nécessairement en fonction des pratiques méditatives ou de la capacité d'apprendre et de grandir.



éther – enseignement supérieur



NewEarth reconnaît l'esprit de chaque homme, de chaque femme et de chaque enfant, et appuie l'atteinte de chacun de leurs objectifs. Malgré le nombre d'hypothèses engendrées par tous les établissements d'enseignement, le potentiel de croissance et de développement de l'être humain ne s'arrêtent pas à l'adolescence. En effet, c'est un miracle que l'occasion d'incarner la perfection de ce don unique soit toujours présente tout au long du cycle de vie.

Conscient de cette occasion inespérée d'apprendre, NewEarth offre un environnement d'Unicité où chaque homme, chaque femme et chaque enfant est encouragé à poursuivre leur propre capacité unique. NewEarth est une vague de conscience unifiée qui reconnaît le potentiel illimité de croissance de l'être humain ; le développement affectif, kinesthésique, social et spirituel ; sont tous des fonctions dynamiques, inspirées et intégrées de l'être humain. Le développement individuel de chacun contribue largement à la communauté planétaire dans lequel nous jouons un rôle important.

Ce processus d'apprentissage en pleine expansion permet à chaque individu de développer sa propre voie. Au fur et à mesure que ces zones d'intérêts sont maîtrisées, la communauté cherche naturellement à partager ces connaissances. De cette façon, la nouvelle Terre devient un organisme dynamique de partage de connaissances et de sagesse dans son cheminement et au profit des générations à venir.

NewEarth Institute est amené à faciliter le déroulement de ces traditions sacrées.



éther – gouvernance

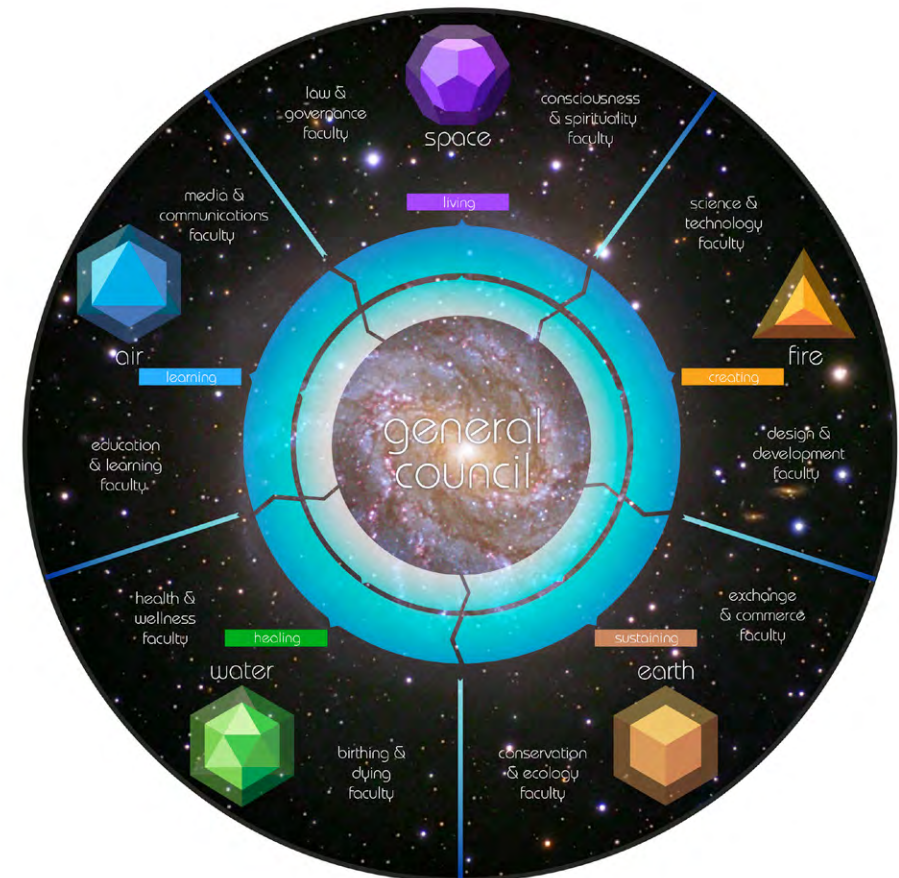


Les processus décisionnels qui soutiennent l'épanouissement de toutes les sphères de la vie, est d'une importance vitale à l'heure actuelle.

NewEarth a recentré et ressuscité le véritable principe d'esprit de gouvernance par l'intendance destinée à une nouvelle Terre ; un support à l'intention de l'évolution collective et progressive de l'humanité et le déclenchement d'un plein potentiel.

L'approche proposée par NewEarth, reconnaissant la primauté de la conscience, l'Unité de tous ce qui est vivant et la vérité incontestable de la condition individuelle souveraine, n'est pas de soutenir la protection personnelle, la sécurité ou la défense nationale, mais plutôt de soutenir les actes conscients.

NewEarth est un cadre d'intendance dans lequel les citoyens doivent évoluer eux-mêmes; la plateforme de gouvernance électronique, mandatée par le [NewEarth Treaty](#) est une notion de gérance qui peut être explorée et développée ultimement.





NewEarth existe des suites d'une transformation planétaire et de l'unification d'une humanité qui a fini par comprendre que la conscience est infinie et la source de Toute vie. Cette conception du monde par chaque membre de la famille humaine sera gravée dans les annales de l'histoire, que le monde qui nous entoure est imaginaire et que toute forme de vie est un être séparé dans un univers vaste et hostile. Ce changement de perception va organiser tous les autres aspects d'une transformation planétaire imminente.

Par conséquent, l'objectif premier de NewEarth est de permettre à l'humanité de reconnaître cette vérité fondamentale. Ce changement de perception permettra à l'humanité de devenir l'architecte d'une conscience même ; plutôt que la victime de l'ancien paradigme de discrimination.

Chaque volet du concept « Blueprint » appuie ce processus et chacune des initiatives de NewEarth est une étape dans l'atteinte de cet objectif.

Dans sa réalité physique (ainsi que dans le domaine quantique non manifesté), New Earth Nation invite chaque homme, chaque femme et chaque enfant à embrasser la réalité en dehors de la Matrice ; l'espace pur et parfait de la conscience elle-même. En réalité, nous sommes et avons toujours été une goutte de conscience dans un univers infini. Il suffit de lâcher prise, collectivement, de cette illusion pour qu'une nouvelle Terre émerge.





Rien n'est plus essentiel à la restauration d'une nouvelle Terre, que la réalisation de la souveraineté personnelle.

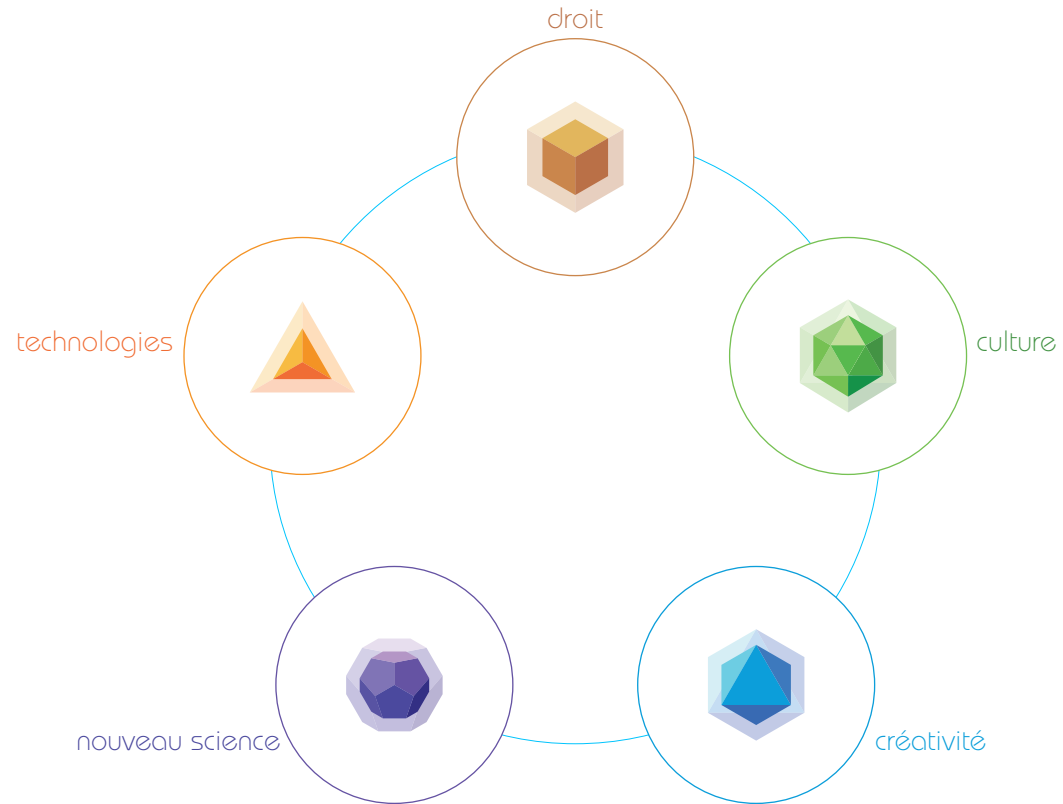
La souveraineté individuelle est le droit et la capacité de gouverner ses propres actions. En tant qu'individu souverain et autonome, notre comportement face à la société et l'environnement externe doit être conforme aux lois de la nature.

La souveraineté individuelle est à l'origine de la condition humaine, par conséquent, elle a le droit de gouverner toute forme de gouvernement ou institutions. Ainsi, lorsqu'un tel gouvernement ne répond plus aux besoins du peuple et de la planète, il appartient aux milliers de personnes dans le monde entier de les déclarer nulles et non avenues et que chacun de nous reprenne son entité souveraine, et assure sa propre gouvernance.

Afin d'être considéré en tant que souverain, il convient d'agir souverainement. À cet égard, cela exige le droit d'exercer ce pouvoir souverain sans se soucier de règlements imposés par un gouvernement déclaré non avenu.

La NewEarth Law Academy (voir également page 40) fournit l'orientation, la connaissance et l'appui sur toutes les questions qui touchent l'exercice de ces droits souverains, et l'incarnation d'une souveraineté absolue.







L'accomplissement de la loi est la condition essentielle à une existence heureuse et abondante, l'exercice de nos droits inhérents est synonyme de l'accomplissement de la loi. L'accomplissement de la loi devient la clé de l'amour inconditionnelle, ou l'expression inébranlable de la conscience.

On parle beaucoup de la primauté du droit commun à cause de sa capacité de surmonter le droit commercial injustifié qui est incapable de respecter les individus, ainsi, le droit commun devient l'accomplissement de la loi.

Le droit commun est un droit qui s'applique au territoire souverain. Bien qu'un recours contre tous les maux du droit commercial soient accordés; lorsque des voix s'élèvent ou lorsqu'un recours est prévu sous le droit commun, ces voix le font dans une juridiction souveraine autre que la leur.

Pour NewEarth il est inacceptable de priver qui que ce soit de sa souveraineté inhérente. Chaque homme et chaque femme a le droit à sa propre juridiction ; un droit qui lui est acquis.

Tous les hommes, toutes les femmes et tous les enfants ont le devoir sacré d'apprendre à convoquer et à bien mener le recours à un tribunal de droit commun, un facteur naturel et inhérent de l'existence humaine, par un recours à la loi qui nous est commun. Tous ceux qui incarnent la loi qui nous est commun, reconnaissent que la juridiction de chaque individu s'arrête là où commence celle d'une autre. Cela implique que chaque être souverain se

conduise de façon honorable, sans apporter de jugement envers les autres.

[NewEarth Law Academy](#) (NELA) offre de plus amples informations et apporte aide et conseils à ce sujet.



La culture est la façon dont nous visualisons et interprétons le monde, rehaussons et enrichissons la vie, organisons, dirigeons les affaires, et sommes positionnés dans le monde.

Elle décrit les aspects qui assurent le bon fonctionnement d'une société (l'éducation, la politique, la culture, la musique, l'économie, la science, les religions, etc.), qui sont étroitement liés dans la mosaïque humaine en tant qu'un seul « organisme ». En fait, sauf ce qui concerne la religion, l'aspect le plus ancien qui fait référence à un « tout », est sans doute la culture.

S'immerger dans une culture est de s'immerger dans la vie ; non par une histoire accompagnée, mais dans le moment présent.

NewEarth respecte toutes les cultures, en outre, elle reconnaît l'importance de cette force vitale, dans sa diversité, sa richesse et son respect de la vie.

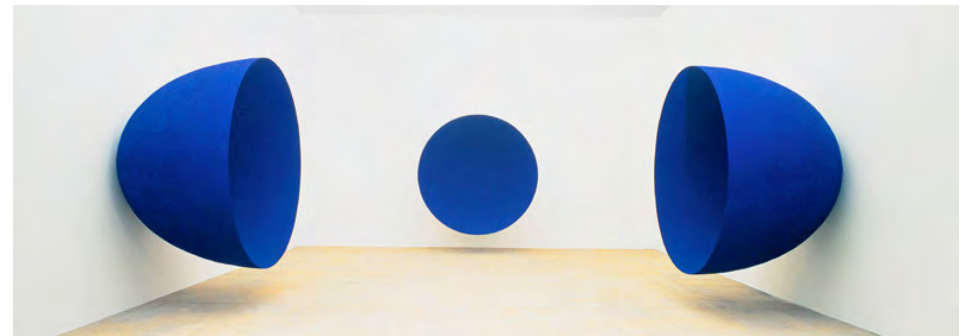
NewEarth protège non seulement l'héritage que la culture offre avec son passé, mais embrasse l'expression d'une culture telle qu'elle apparaît maintenant, un état de présence qui marque le début d'une nouvelle ère pour l'humanité, une ère aux diverses expressions culturelles, honorées à part égale.



NewEarth favorise le développement de l'esprit créatif plutôt que l'ancienne mentalité compétitive. Ce principe souligne toute la philosophie et les motivations de NewEarth Institute.

Essentiellement, la créativité et la concurrence sont complètement opposées, et l'esprit compétitif devient uniquement un point de départ. La seule et l'unique raison de souligner la reconnaissance de ce fait est que la concurrence ne pourrait servir de fondement à l'éveil du potentiel humain, en fait il contredit le fonctionnement du monde et de l'univers naturels. Il est évident, en examinant soigneusement, qu'un esprit créatif ouvre des portes et crée des opportunités.

Le principe directeur d'un potentiel créatif se concrétise dans le NewEarth Institute curricula. Les curriculums cherchent principalement à ouvrir l'esprit et le cœur des gens au potentiel créatif en favorisant l'autonomisation personnelle, l'art, l'apprentissage axé sur l'expérience, l'agriculture rurale et le développement économique, et l'expérimentation touristique. L'importance d'avancer en harmonie et en alignement avec l'Esprit Créatif est la source d'une vie abondante et heureuse.





La science, en tant que domaine principal de l'activité humaine, incarne la découverte, l'amélioration et l'expansion à la fine pointe de la connaissance et de l'innovation humaine. Un principe fondamental qui repose sur l'impartialité, l'ouverture d'esprit et un engagement passionné à l'égard de la vie. NewEarth tient compte du rôle essentiel que la science joue et l'appuie afin qu'elle puisse inspirer, responsabiliser et éclairer nos connaissances de l'incarnation de ce vaste cosmos dont on fait partie.

La science étudie depuis toujours les aspects de la création en milieu fermé, et bien que cette méthode ait servi l'intérêt du monde qui nous entoure, elle est à présent le plus grand facteur limitatif de la vision du monde. Les nouvelles sciences reconnaissent l'interconnectivité inhérente de la vie et offrent donc à la science la possibilité de se redéfinir, en mariant le meilleur de la science conventionnelle avec le nouveau paradigme émergent.

Les nouvelles sciences telles que la physique quantique permettent de comprendre de plus en plus les plus grands mystères de l'existence, de la conscience, aux Quarks, au Cosmos. Les nouvelles sciences se penchent sur le développement de nouvelles technologies qui contribuent aux solutions de l'énergie gratuite et durable, et la libération de l'humanité à une culture d'abondance et une créativité sans limite. Les nouvelles sciences englobent aussi toutes formes de chimie, de biologie, de neuroscience et de psychologie; donnant un aperçu de la sagesse qui se produit dans la structure actuelle de la Terre, sa flore et ses éléments naturels, ainsi que l'extraordinaire composition du corps humain. Ces données permettent de nouvelles ressources dans des domaines tels que le biomimétisme et la médecine naturopathique.

[NewEarth Institute](#) vise à accélérer cette vision et cette compréhension.





La source d'information ouverte révolutionnaire est d'ailleurs un bel exemple de l'évolution de la conscience humaine. Des milliers de personnes ont adopté un changement d'attitude à l'égard de la propriété intellectuelle, et offrent aujourd'hui les fruits de leur labeur gratuitement et librement à la famille humaine, à des fins non commerciales.

NewEarth Project rassemble d'innombrables technologies, inventions, modalités de guérison et enseignements, chacun ayant été sélectionné uniquement afin de faire avancer la condition humaine. La même philosophie de source d'information ouverte s'applique au partage de ces ressources.

NewEarth Project a aussi pour objectif de soumettre en continu l'ensemble de ce phénomène à source ouverte, en invitant ceux qui le souhaitent à partager leurs offres créatives avec le monde à l'aide d'une plateforme d'échange unifiée. Cette plateforme invitera la communauté mondiale à s'engager dans l'évaluation de chaque offre afin que celles qui sont véritablement transformatrices soient soulignées, illustrées et à la portée de tous. Une alternative viable aux techniques de marketing traditionnelles, qui veille à ce que l'idée, le produit ou l'enseignement (plutôt que le programme psychologique qui le soutient) devienne le choix fondamental de l'utilisateur de toute la planète.

Le projet NewEarth Nation soutient les offres qui sont remarquables et bien adaptées, en s'assurant que ceux qui sont responsables de ces offres soient dûment crédités avant d'avoir une place dans NewEarth Institute. Ici, ils pourront progresser dans leurs arts respectifs et

partager ces progrès avec le monde entier grâce aux plateformes de l'Institut.

Pour de plus amples informations, voir [NewEarth Science & Technology \(NEST\)](#).

